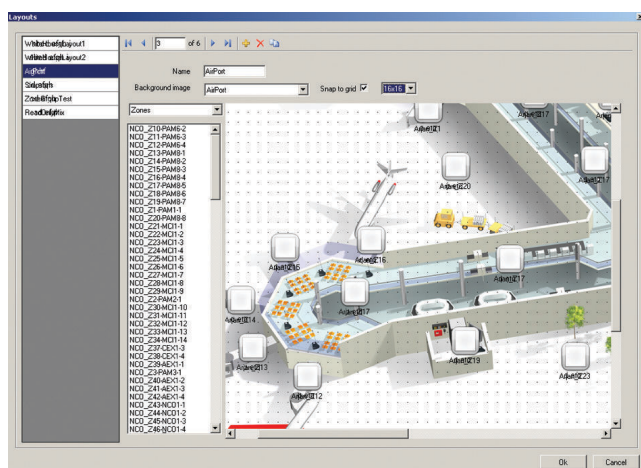




# PRS-SWCS PC Serwer wywołań



- ▶ Obsługa wielu klientów stacji wywoławczych i/lub klientów interfejsu telefonicznego
- ▶ Sterowanie wieloma sterownikami sieci i w systemach rozszerzonych
- ▶ Dołączona licencja dla pojedynczego sterownika sieci
- ▶ Sterowanie dostępem za pomocą określania uprawnień dla poszczególnych użytkowników

Serwer wywołań PRS-SWCS PC jest usługą systemu Windows podłączoną do jednego lub więcej sterowników sieci Praesideo za pośrednictwem protokołu TCP/IP, z wykorzystaniem otwartego interfejsu Praesideo. Wykorzystywany jest on w połączeniu z jedną lub więcej aplikacjami klienckimi, takimi jak klient stacji wywoławczej PC oraz klient interfejsu telefonicznego PC i obsługuje wszystkie wymagania operacyjne.

Serwer wywołań PRS-SWCS PC konfigurowany jest za pomocą dołączonego klienta konfiguracji serwera wywołań PC działającego na tym samym komputerze.

## Podstawowe funkcje

### Konfiguracja i sterowanie

Serwer wywołań PRS-SWCS PC oferuje funkcje dla podłączonych klientów, takie jak identyfikacja, wykonywanie wywołań, źródło tła muzycznego i regulacja głośności, potwierdzanie i resetowanie trybów awaryjnych, synchronizacja czasu i kontrola licencji. Urządzenie działa na platformach Windows XP i Vista.

Za pośrednictwem klienta konfiguracji serwera wywołań PRS-SWCS PC można monitorować i konfigurować połączenia podłączonych sterowników sieciowych. W przypadku wielu sterowników sieciowych połączenia sygnałów dźwiękowych między sterownikami sieciowymi mogą zostać skonfigurowane tak, aby umożliwić wywołania z jednej sieci Praesideo do innych sieci Praesideo.

Dane konfiguracji każdego podłączonego podsystemu Praesideo można odczytać ze sterowników sieciowych i wykorzystać do konfiguracji serwera wywołań PRS-SWCS PC. Jako obrazy tła można skonfigurować wiele widoków systemu z lokalizacjami stref i grup stref niezależnie dla różnych użytkowników klientów. Można skonfigurować również wiele predefiniowanych wywołań dla różnych użytkowników, do których dostęp można uzyskać przez np. jednego lub więcej klientów stacji wywoławczej PC PRS-CSC. Te predefiniowane wywołania mogą zawierać informacje o priorytecie, strefach, sygnałach, komunikatach i ogłoszeniach na żywo. Strefy mogą być częściami różnych systemów Praesideo tak długo, jak systemy te są podłączone do serwera wywołań PRS-SWCS PC.

Serwer wywołań PRS-SWCS PC umożliwia sterowanie źródłem tła muzycznego i jego głośności w skonfigurowanych strefach i zapewnia sygnał zwrotny dotyczący rzeczywistej głośności dla klientów.

### Licencja

Serwer wywołań PRS-SWCS PC korzysta z klucza USB do identyfikacji systemu dla wszystkich zakupionych licencji. Klucz dostarczany jest z serwerem wywołań PRS-SWCS PC. Serwer wywołań PRS-SWCS PC dostarczany jest z licencją do użytku z jednym sterownikiem sieciowym. Dodatkowe licencje dla większej ilości kontrolerów sieciowych podłączonych do tego samego serwera wywołań PRS-SWCS PC dostępne są jako licencje NCO serwera wywołań PC PRS-SWCSL.

Aplikacje takie jak klient stacji wywoławczej PC PRS-CSC również wymagają licencji. Niezależnie od liczby przyłączonych klientów (paneli sterujących) wymagana jest tylko jedna licencja aplikacji.

### Dołączone części

1	Licencja serwera wywołań PC PRS-SWCS (obejmuje licencję na jeden sterownik sieciowy).
1	Klucz USB
1	Płyta CD z oprogramowaniem PRS-SW Praesideo

### Zamówienia - informacje

#### PRS-SWCS PC Serwer wywołań

Usługa systemu Windows podłączona do jednego lub więcej sterowników sieci Praesideo za pośrednictwem protokołu TCP/IP

#### PRS-SWCS