

Mindview:

wszystko w jednym pakiecie

Mindview to oprzyrządowanie i usługa w jednym, a w sumie układ, który nie zawiedzie w ochronie obiektu przed zagrożeniami zewnętrznymi.

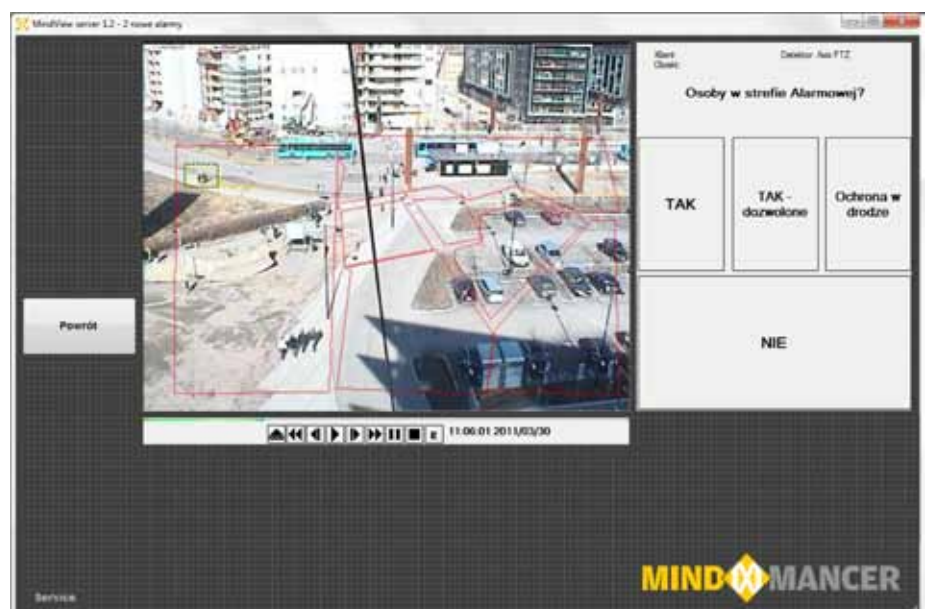
Jakub Regulski
Fortuna Communication

Johnny Berlic, prezes szwedzkiej firmy Mindmancer, w jednym z wywiadów buńczucznie stwierdził, że „...zrobi dla przemysłu bezpieczeństwa to, co Henry Ford uczynił dla sektora motoryzacyjnego”. Patrząc na poczynania jego firmy nie sposób nie zauważyć wielkiego optymizmu, chęci rozwoju i zapału w pracy nad nowym produktem. Zadanie jest o tyle trudne, że mamy tutaj do czynienia nie ze znanymi wcześniej rozwiązaniami i próbami odświeżenia ich pod własną marką, lecz z pomysłem autorskim. Dlatego nie dziwi fakt znalezienia się Mindmancera w rankingu 33 młodych firm, najbardziej interesujących pod względem technologicznym. Rankingów raz do roku ogłasza „Ny Teknik” – prestiżowy magazyn branży IT w Szwecji.

Nie dziwi duże zainteresowanie, jakie wzbudził w ostatnim czasie Mindview: kupiły go już cztery czołowe firmy budowlane w Szwecji, zainteresowanie wyraziła również straż pożarna. Mindmancer wysforował się na czoło szwedzkiego rynku w zakresie dozoru placów budowy i szkół, dysponując kilkuset kamerami rozszanymi po całej Szwecji.

Mindview zadebiutował w Polsce podczas ostatnich poznańskich targów Securex, wzbudzając spore zainteresowanie. Prezentacja odbywała się pod egidą firmy Fortuna Communication

– będącej od tego momentu oficjalnym dystrybutorem Mindmancera w Polsce. Gościliśmy wówczas wspomnianego Johnny’ego Berlica oraz inżynierów firmy.



Działanie programu – zdarzenie alarmowe

Mimo iż „Twierdza” jakiś czas temu prezentowała rozwiązanie, chcielibyśmy odświeżyć temat, a także zaprezentować usługę oraz korzyści płynące z jej instalacji. Zadanie jest o tyle łatwiejsze, iż – będąc partnerem Mindmancera – jesteśmy po pierwszych instalacjach Mindview w Polsce.

Usługa Mindview

Podstawową sprawą jest fakt, iż klient, decydując się na Mindview, kupuje nie tylko instalację, ale przede wszystkim usługę: zabezpieczenie obiektu przed zagrożeniami z zewnątrz. Całe wyposażenie dozoru znajduje się w jednym pakiecie – komputer + kamera + modem 3G. Jedynym, czego potrzeba, by sprzęt działał, jest energia elektryczna. Zasada działania jest niezwykle prosta – kamera spełnia funkcję czujnika ruchu i oka centrali alarmowej: kiedy intruz znajdzie się w strefie alarmu, obraz z kamery jest przesyłany do operatora w centrali alarmowej. Połączenie odbywa się za pośrednictwem internetu i zapewnia wizualną ocenę sytuacji. W razie naruszenia chronionego terenu uruchamiają się syreny i światła ostrzegawcze lub wzywany jest pracownik ochrony. System działa w oparciu o inteligentną analizę treści obrazu (VCA – Video Content Analysis) uzyskanego z kamery. Na podstawie owej analizy danych oraz ich klasyfikacji odpowiednia służba natychmiast dostaje sygnał o konieczności podjęcia określonego rodzaju działania.

Już pierwsze z ogniw Mindview – kamera – może przynieść użytkownikowi oszczędności. Otóż wcale nie musi ona być megapikselowa. Aby uzyskać obraz o kwalifikowanej rozdzielczości wystarczy

jedna kamera analogowa lub sieciowa o 520 TVL. Bez kłopotu zapewni ona ochronę nawet rozległego terenu.

Kamera i serwer sieciowy mogą być własnością klienta bądź wypożyczone od dostawcy usługi na wymagany czas. Obrazy z kamery przewodowej lub bezprzewodowej są przesyłane do serwera przez sieć, przy czym koszty komunikacji internetowej pokrywa klient; gdy dysponuje on już łączem internetowym, oznacza to oczywiście zero kosztów. Oprogramowanie – zainstalowane na umieszczonym w dowolnym miejscu i zabezpieczonym serwerze – wykrywa każde niepożądane zdarzenia na całym obserwowanym obszarze, rejestruje wszystkie szczegóły oraz przesyła odpowiednie obrazy wraz z wcześniej zaprogramowanymi poleceniami do służby ochrony.

Warto podkreślić, że cały sprzęt jest zamontowany w jednej skrzynce i do pracy wymaga tylko doprowadzenia energii, co dla klienta oznacza krótszy czas instalacji i niższe koszty instalacji. Po zainstalowaniu klient opłaca wyłącznie abonament, dokonując konfiguracji oraz określając, co dokładnie ma potrafić system i na czym polegać ma jego działanie.

Warianty instalacji

Opcja nr 1 – kolejnym z czynników pozwalających oszczędzać koszty jest możliwość wykorzystania kamer systemu monitoringu uprzednio zainstalowanego i już działającego w danym obiekcie. W tym celu klient zamawia audyt, który stwierdza, czy Mindview może pracować, korzystając z istniejących rozwiązań. Jeżeli klient nie ma odpowiednich urządzeń, wówczas montuje się system CCTV, za który klient wnosi jednorazową opłatę. Jest także możliwość włączenia kosztów sprzętu w abonament za usługę.

Opcja nr 2 polega na kompleksowej dostawie usługi: kamer, modemu 3G, komputera z programowaniem analitycznym komunikującym się z centralą alarmową, obsługi przez centralę alarmową w zakresie analizy zgłoszeń alarmowych oraz podjęcia reakcji zgodnie ze scenariuszem najlepszym w danej sytuacji.

Opcja nr 3 polega na obsłudze zgłoszeń alarmowych potwierdzonych przez centralę alarmową w zakresie wysłania patrolu interwencyjnego. Usługa ta oznacza konieczność zawarcia dodatkowej umowy z firmą fizycznej ochrony na reakcję patrolu wynikające z potwierdzonych alarmów przychodzących z centrali alarmowej.

Koszty

Opłaty za korzystanie z Mindview są wnoszone w formie abonamentu. W ramach abonamentu podstawowego, wynoszącego 99 € za punkt kamerowy z komputerem i software'em analitycznym, klient otrzymuje odpowiednie uprawnienia w konfiguracji oprogramowania, m.in. możliwość rejestracji materiału wideo, podgląd obrazu na żywo, przeglądanie nagranych materiału wideo, sterowanie kamerami PTZ, eksport nagrywanego materiału wideo, zaawansowane funkcje analizy wideo, bezpośredni zoom wideo, nagrywanie zależne od aktywności, planowanie nagrywania (harmonogram), otrzymywanie potwierdzenia alarmu, otrzymywanie raportu po ingerencji centrali alarmowej, konfigurację działania syreny, zmiany strefy ochrony, wielokrotne instrukcje alarmowe, bezpłatne uaktualnianie systemu, kształcenie (nowe funkcje), analiza błędów, raport analizy wideo (w przypadku wystąpienia zdarzenia alarmowego), automatyczny restart systemu, jeśli nastąpiła awaria zasilania.

Korzyści

Klient, w którego obiekcie jest już prowadzona usługa ochrony fizycznej, dzięki instalacji Mindview uzyskuje wymierne korzyści. Przede wszystkim oszczędza on na zakupie dodatkowego sprzętu, a także uzyskuje możliwość znaczącego obniżenia kosztów obsługi wynikającej z zastąpienia pracy człowieka przez monitoring elektroniczny, który nie generuje fałszywych alarmów i z równą uwagą czuwa 365 dni w roku.

Ponadto klient zyskuje możliwość spowodowania, aby patrole interwencyjne wyjeżdżały tylko do zdarzeń potwierdzonych przez centralę alarmową (weryfikacja każdego zdarzenia za pomocą materiału wideo).

Jak wspomnieliśmy, usługa zawiera dostawę, montaż oraz konfigurację komputera z oprogramowaniem analitycznym, podpięcie sygnałów alarmowych do stacji monitorowania, obsługę tych alarmów według stworzonych zgodnie z życzeniami klienta scenariuszami alarmowymi oraz całodobowe wsparcie techniczne. Tak więc Mindview oznacza usługę wykluczającą fałszywe alarmy, za które klient nie ponosi dodatkowych opłat. ■

Dystrybutor:
Fortuna Communication, www.fortuna.pl



Raport ze zdarzenia wygenerowany przez system Mindview